



# Jedwabny szal Loutro

projekt i wykonanie Mariola Rychel

Loutro to mała miejscowość (około 56 mieszkańców) na południu Krety. Dostępna tylko drogą morską lub siłą własnych nóg. Obie wersje przetestowałam. Do wersji pieszej zdecydowanie niezbędne są buty do górskich wypraw oraz zapas wody. To w rejonie Loutro powstał mój jedwabny szal. Do otulenia zarówno by schować się przed słońcem jak i ochrony przed wiatrem.

## Materiał:

- 1 motek jedwabiu Traumseide nr koloru 056 (Atelier Zitron) oraz 2 motki włóczki Lace nr koloru 066 (Lang Yarns). Szal przerabia się podwójną nitką (1 nitka jedwabiu i 1 nitka Lace).
- Druty nr 4.0

Długość szala dopasowałam do metrażu Lace (łącznie 620 m), jeżeli chcemy wykorzystać całe Traumseide, które ma 800 m, należy użyć 3 motków włóczki Lace – wtedy szal będzie dłuższy.

**Wymiary szala po wypraniu bez nadmiernego naciągania:** 54 cm x 166 cm.

Wzór ażurowy – dziergaj według schematu, 1 panel to 17 oczek, zacznij dzierganie przed strzałką, powtarzaj motyw a następnie kończ oczkami po strzałce. Stale powtarzaj rzędy 1-12. W rzędach powrotnych oczka przerabiamy jak schodzą z drutów, narzuty na lewo.

## Sposób wykonania:

Na druty nr 4.0 nabierz 93 oczka – przerób 5 rzędów ścięciem francuskim (same oczka prawe), następnie dziergaj następująco: 4 oczka prawe ścięciem francuskiego (to one będą stanowić pliszkę boczną szala), wzór ażurowy wg schematu, zakończ 4 oczkami ścięciem francuskiego.

### Wyliczenie oczek:

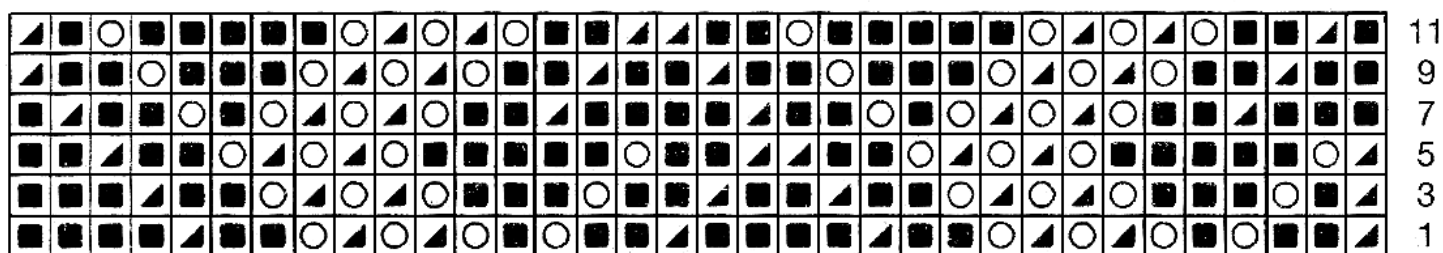
4 oczka plisy, 5x17 oczek = 85 oczek, 4 oczka plisy = 8+85 = 93 oczka

Kontynuuj dzierganie do wykorzystania 2 motków włóczki Lace lub według własnego uznania.

Pod koniec wzoru zakończ pracę 5 rzędami ścięciem francuskiego oraz dość luźno zamknij oczka.

Robótkę namocz w letniej wodzie z dodatkiem delikatnego środka, odsącz nadmiar wody w ręcznik, ułóż do wyschnięcia nadając kształt i prostując oczka.

**Noś z dumą swój szal oraz miło nam będzie jeśli pochwalisz się zdjęciami swojej wersji dzianiny na email: sklep@e-dziewiarka.pl.**



Wyjaśnienia do schematu:

■ = oczko prawe

▲ = 2 oczka razem na prawo

○ = narzut